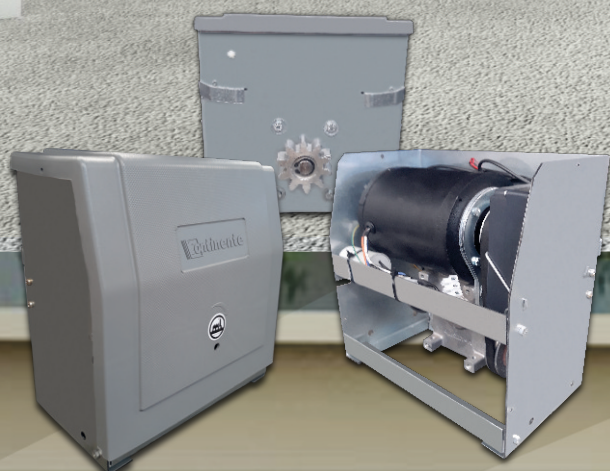


AUTOMATIZADOR DE PORTÃO DESLIZANTE

LINHA SUL BRASILEIRA



CENTRAL DE COMANDO
RQC09



Automatizador

DR 72

Tem por características, ser **uma linha de produto robusta e de grande durabilidade**. Em instalações residenciais com pequenos fluxos, **a vida útil pode ultrapassar 10 a 20 anos** de funcionamento. Raramente ocorre a manutenção de motor e redutor.

CARACTERÍSTICAS	DR72
MOTOR / POTÊNCIA (CV/W)	1/3CV AF ÑVT 462W
TENSÃO DE ALIMENTAÇÃO	220V
REDUÇÃO	1:25
COROA INTERNA REDUTOR	Bronze
ENGRENAGEM SAÍDA	ENG.10DM6
ELETRÔNICA	RQC09
FIM DE CURSO	Microchave
CICLOS DE ABERTURA E FECHAMENTO/H	40
COMPRIMENTO MÁXIMO DO PORTÃO	Até 10m
TEMPO DE ABERTURA "S" (3m)	Até 14s
TIPO DE TRAÇÃO	Cremalheira/M6
FREQUÊNCIA DE SAÍDA	50Hz
SISTEMA DE ACOPLAMENTO	Polia e correia 3L210
PESO	1000Kg
DIMENSÕES: CxHxL (mm)	275 x 282x 200

SUGESTÃO DE APLICAÇÃO:

COMERCIAL DE FLUXO INTENSO



Cremalheira para
movimentador
deslizante

Cremalheira M4:
até 4m.